



**CLUB ALPINO ITALIANO  
SOCIETÀ ALPINA DELLE GIULIE  
ASSOCIAZIONE XXX OTTOBRE**

**25 luglio 2021**

## **TORRI WINKEL E CLAMPIL**

**Gruppo del Monte Cavallo di Pontebba  
Alpi Carniche Orientali**

**Pramollo ex caserma Guardia di Finanza (1475 m circa), sentiero CAI 433,  
Baita Winkel (1470 m), Sella Madrizze (1625 m), Torre Winkel (2041 m), Torre  
Clampil (2078 m), Baita Winkel, ex caserma**

**Direttore d'escursione: AE Mario Privileggi**

### ***TABELLA DEI TEMPI***

Ore	7.30	partenza da Piazza Oberdan
"	9.15	ritrovo a Pontebba (in uno dei 2 bar prima del ponte) inizio ufficiale dell'escursione
"	10.00	ex caserma (1475m ca)
"	11.45	Sella Madrizze (1833m)
"	12.45	Torre Winkel (2041m) sosta per il pranzo al sacco
"	13.00	Torre Clampil (2078m)
"	14.00	inizio della discesa
"	16.00	ex caserma fine ufficiale dell'escursione eventuale sosta durante il rientro
"	19.00	circa rientro a Trieste

***ESCURSIONE EFFETTUATA CON MEZZI PROPRI***

Itinerario ad anello che si sviluppa attorno al vallone del Rio Winkel, modesto tributario del Rio Bombaso che a sua volta confluisce nel Torrente Pontebbana, poche centinaia di metri prima che questi si immetta nel Fiume Fella, al centro della località di Pontebba.

Il vallone confina a Nord con le modeste cime erbose del Pramollo, a Sud con le pareti rocciose del Monte Cavallo di Pontebba e con la Creta di Pricot, ad Ovest è chiuso dalle panoramiche e svettanti Torri Winkel e Clampil e aperto ad Est verso il vallone del Rio Bombaso, che scende nel tratto iniziale della Val Canale.

### **L'AVVICINAMENTO**

Da Trieste si raggiunge Pontebba percorrendo prima un tratto dell'autostrada A4 e poi l'A23. Usciti dall'autostrada si torna verso Udine per arrivare a Pontebba. Si esce quindi dalla statale per entrare nel paese. Si prosegue in via Mazzini sino a scorgere un piazzale sulla sinistra. Qui occorre fare attenzione sulla destra per le indicazioni di Passo Pramollo, comunque ben evidenti e si imbecca la SP 110 fino ad arrivare al penultimo tornante prima di Pramollo.

### **DESCRIZIONE DEL PERCORSO**

La partenza dell'escursione è sulla strada che da Pontebba raggiunge Pramollo, al penultimo tornante prima del passo, in corrispondenza dell'ex casermetta della Guardia di Finanza intito-

**Cellulari organizz.: +39 3311071048 (SAG) +39-3473264700 (AXXXO)**  
**attivi solo nel giorno dell'escursione**

## I PROSSIMI APPUNTAMENTI DEL CALENDARIO COMUNE SAG/AXXXO

### 1/8 – DA SELLA NEVEA AL BIV. MARUSSICH E M. SART

Sella Nevea (imp.) – rif. Gilberti (1850 m), Sella Bila Pec (2005 m), biv. Marussich (2040 m), m. Sart (2324 m), sent. 645, 659 Troi dai Sacs, Sella Nevea.

DF: Escursionistico (E) - DL: +250/-1000 m - SV: 15 km.

B: uguale fino al bivacco Marussich e ritorno, discesa con impianto

DF: Escursionistico (E) DL: 250 m - SV: 6 km

Cart.: Tabacco 027 - 1:25000

D.E.: AE Cristiano Rizzo e Ondina Benvenuti

### 8/8 – MONTE VOLAIA

Collina (1230 m), C.ra Chiampei (1761 m), forc. Ombladet (2061 m), Tacca del Sassonero (2351 m), monte Volaia e ritorno.

Cart. Tabacco 01 - 1:25000

DL +1300/-1500 m – SV 15 km

DF: Escursionisti Esperti (EE)

D.E.: AE Maurizio Bertocchi

### 15/8 – ANELLO DEI RIF. CHIGGIATO E BAION

A: Calalzo, Val Vedessana loc. La Stua (1282m), sent. 248-264, rif. Baion E. Boni (1828m), sent. 262, forc. Sacù, rif. Chiggiato (1911m), sent. 261, parcheggio.

B: Calalzo, Val d'Oten, bar alla Pineta (1044m), sent. 255, Capanna degli Alpini (1395m), cascata delle Pile (facolt.) e ritorno.

Cart. Tabacco 016 1:25000

A: DL 800 m – SV 12 km – Diff.: Escurs. Esperti (EE)

B: DL 400 m – SV 8 km - Diff.: Escursionistico (E)

D.E.: AE Patrizia Ferrari e ONC Marcella Meng

lata agli appuntati Marta e Laritti, tragicamente deceduti sotto una valanga alla fine degli anni '70 del secolo scorso.

Si percorre la carrareccia (segnavia CAI 433) che, quasi in piano, in breve raggiunge la Baita Winkel, colorata di un colore rosso intenso e realizzata recentemente con grande cura dall'Azienda delle Foreste della Regione Friuli Venezia Giulia; la baita è gestita dalla Sezione CAI di Pontebba ed è generalmente chiusa.

Si risale tra prati e macchie di alberi e, superato il torrente, ad un evidente bivio (quota 1550 m), si prende il sentiero a destra; il cartello che indica la Cima e la Sella Madrizze risulta rotto a metà. Procedendo in costante e non troppo ripida salita, giunti alla quota di 1850 m, si intercetta il percorso della Traversata Carnica che si segue fino alla Sella Madrizze, posta sul Confine di Stato e in vista degli impianti di sci di Pramollo/Naßfeld (1.45 h dalla partenza).

Si continua risalendo il pendio erboso fino ad incontrare le attrezzature della ferrata alla Torre Winkel, così descritta nelle guide ma che andrebbe piuttosto declassata a sentiero attrezzato. Indossate le regolamentari attrezzature da

ferrata, dopo soli 20 metri si giunge ad una selletta e si continua poi per circa duecento metri sul versante austriaco, superando passaggi ben forniti di appigli sia naturali che artificiali, alcuni verniciati di rosso per essere più evidenti. Raggiunta la cima della Torre Winkel (2041 m) in circa 1 ora, si prosegue raggiungendo facilmente dapprima una selletta dalla quale si risale per una trentina di metri, per arrivare infine sulla cupola erbosa della Torre Clampil (2078 m). La successiva breve discesa dalla Torre Clampil rappresenta il tratto più impegnativo dell'intera salita, in quanto verticale e con scarsi appoggi naturali e pochissimi artificiali. Giunti alla sella sottostante dalla quale parte la Ferrata Contin per il Monte Cavallo, si prosegue a sinistra sull'ultimo tratto attrezzato che immette nel canale detritico che scende nel vallone del Rio Winkel. Il sentiero, inizialmente piuttosto accidentato, si trasforma in un piacevole percorso su fondo erboso giungendo infine alla Baita Winkel e da questa in breve al punto di partenza, che risulta distante circa due chilometri dalle ultime attrezzature fisse della Contin.

**Difficoltà:** Escur. Esp. Attr. (EEA)

**Dislivello:** circa 620 m

**Sviluppo:** 8 km. circa

**Cartografia:** Tabacco 018 - 1:25000

**Quota Soci CAI 7,00 €** (inclusiva del contributo per le spese di sopralluogo)

**Per i non soci supplemento di 12,00 € per Assicurazione Infortuni e Soccorso Alpino.**

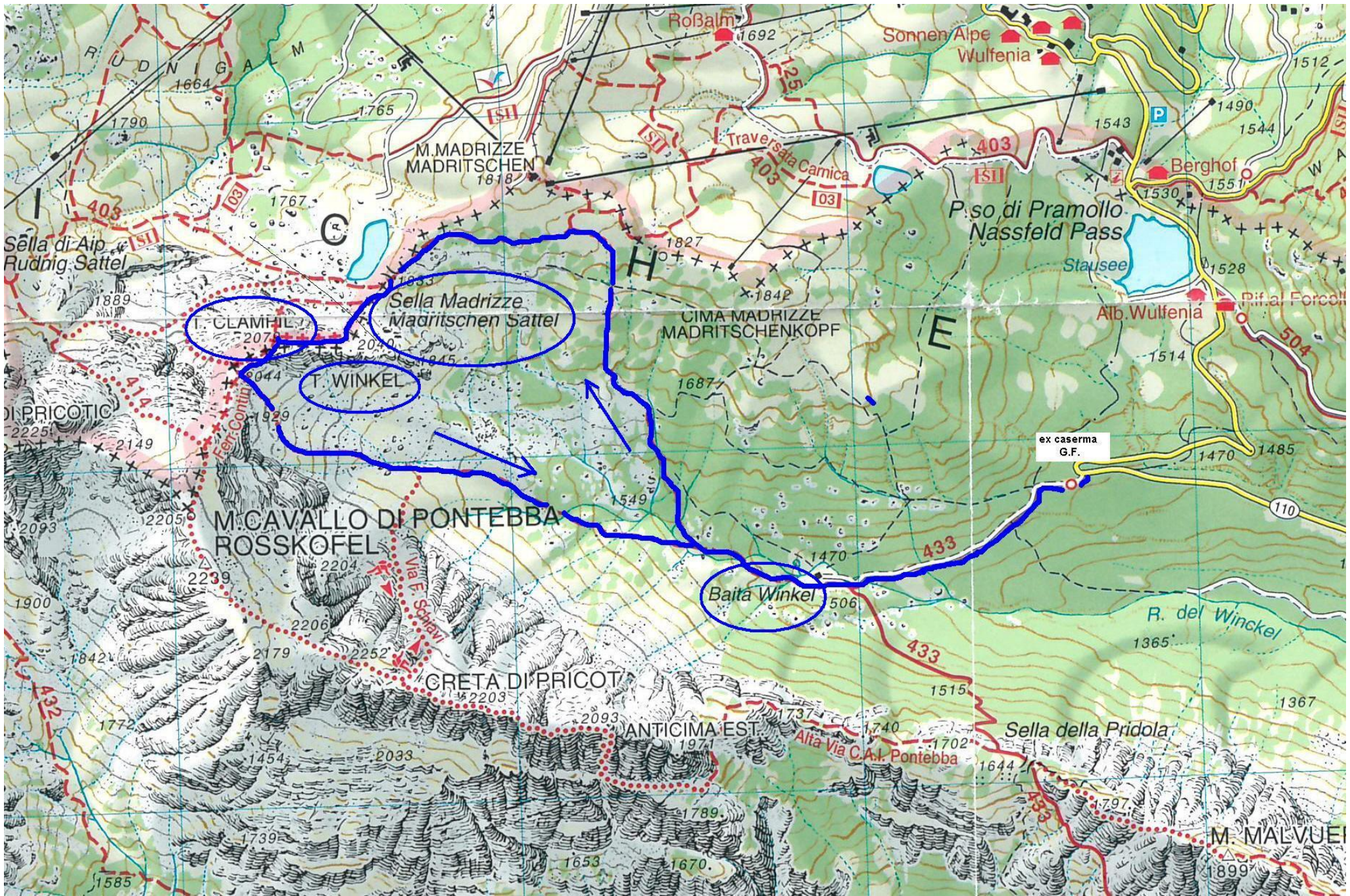
I partecipanti dovranno essere muniti di mascherina e di gel igienizzante e consegnare al capogita l'autodichiarazione di non essere portatori di virus e di non essere stati in contatto con persone contagiate

Il programma sarà strettamente osservato salvo cause di forza maggiore e attuato secondo il regolamento escursioni e condotto ad insindacabile giudizio del capogita.

**Obbligatori: imbraco, set da ferrata, caschetto omologati**  
**Consigliati: guanti, longhe di sospensione**

**Cellulari organizz.: +39 3311071048 (SAG) +39-3473264700 (AXXXO)**

**attivi solo nel giorno dell'escursione**



**Cellulari organizz.: +39 3311071048 (SAG) +39-3473264700 (AXXXO)**  
*attivi solo nel giorno dell'escursione*